

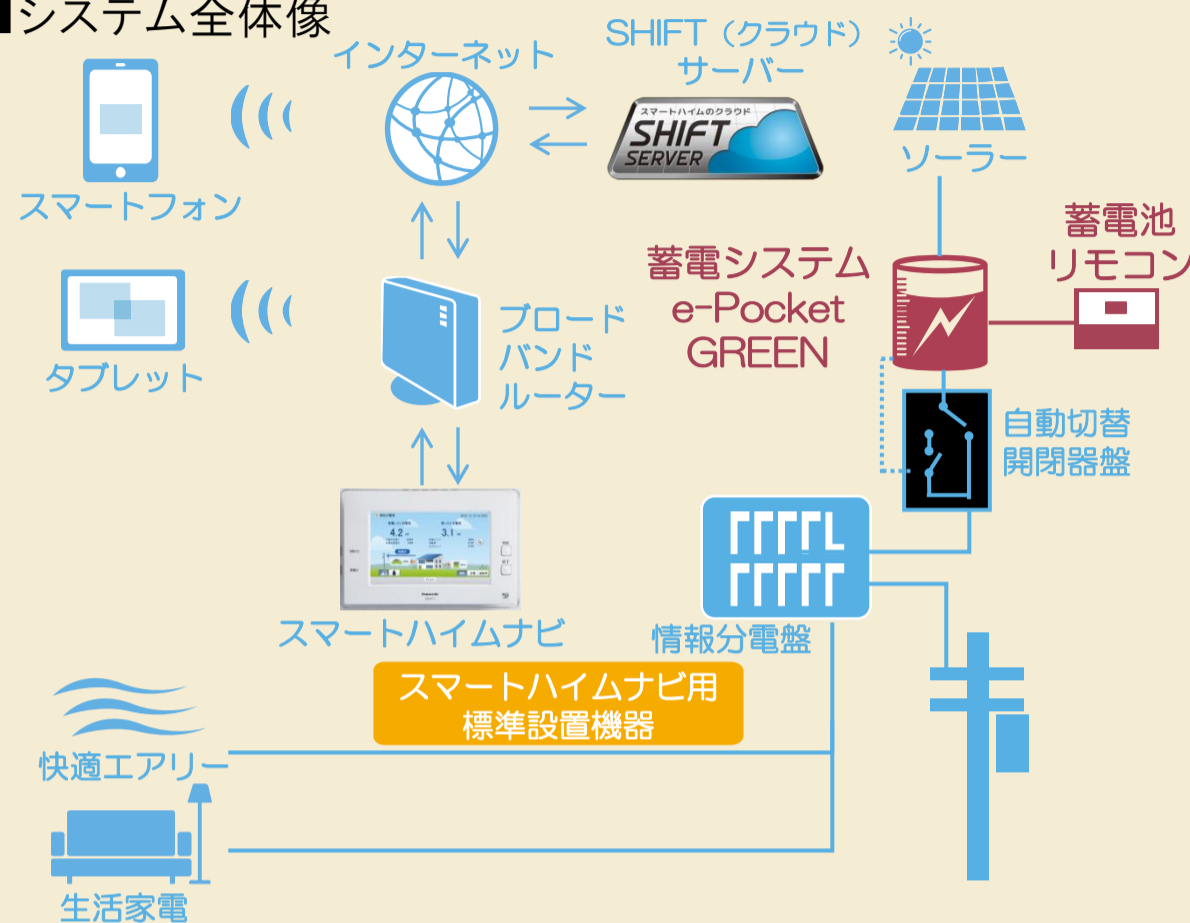


蓄電システム e-Pocket 設定・操作ガイド①

ニチコン製コンパクト12kWh※ 家まるごと仕様

※蓄電池容量12kWhはカタログ値であり実際に使える容量とは異なります。

■システム全体像



蓄電池の概要

停電時の動作概要

- 停電時は、蓄電池から家全体の回路・コンセントへ、自動で放電を開始します。
※停電発生時には一時的に停電(無通電)状態になり、その後に蓄電池供給へ自動で切り換わります。
- 同時に使用できる電力は約3,500Wです。
電気の使い過ぎ防止や、電池残量の確保のため使用しない家電は切りましょう。

家電製品の消費電力量の目安(W/台) 計1,125W			
テレビ:150W	冷蔵庫:70W	電話機:5W	パソコン:150W
LED照明(3灯):30W		ルーター・TVブースター等:20W	
快適エアリー:700W			

※消費電力量は目安であり機種および動作状態により異なります

- 復電時も、自動で通常の運転に戻ります。

<停電時の注意事項>

- ①生命にかかわる機器(医療機器等)は別途電源確保が必要です。
- ②別途分電盤を追加した場合は、該当追加分には放電できません。
- ③接続家電により起動時に照明が一瞬暗くなったり、機種によっては動作しない家電もあります(起動時の電流が大きいモーターを使用する機器等)。
- ④家全体での消費電力が大きくなると、照明等が一瞬暗くなったり、IHや快適エアリー等の出力が落ち、動作しない状態となる場合があります。

もしもの停電に備えた設定 『非常時安心設定』

- 台風、計画停電などの停電にあらかじめ備えるとき

もしもの停電に備え、『非常時安心設定』を切替えることで、安心してお使い頂けます。

※停電にあらかじめ備えるときは、前日までに切替えてください。
※設定した割合により使える電力は異なります。

『非常時安心設定』を設定して頂くと、停電がおきても、照明、冷蔵庫、テレビ、携帯電話などが使える電力を残します。

【設定時の動作】充電残量が設定値**以上**の場合：残量が設定値になるまで放電後、停電に備えて放電停止します。
充電残量が設定値**未満**の場合：停電後に備えて放電を停止し、設定値以上に充電されると放電開始します。

- 普段の使い方 蓄電池は、充電した電気をできる限り多く使うことで、電気代の節約ができます。

室内リモコン画面の説明



- ①電源ランプ
- ②充電/放電ランプ
運転状況を、運転ランプの色で示します

橙	充電
緑	放電
消灯	待機(充放電していない状態)
- ③太陽光発電ランプ
太陽光発電中に点灯します
- ④自立運転ランプ
自立運転中に点灯します
- ⑤点検ランプ
点検コード発生中に点滅します
詳しくは取扱説明書P38をご覧ください

通常運転時の画面表示例



- ①蓄電池残量の表示※1
- ②放電・充電・待機状態の表示
- ③太陽光発電稼働状態の表示※2
- ④操作メニューボタン

太陽光発電の売電中の画面表示例



- ※1 蓄電池の残量を0~100%で数値表示します。蓄電池残量部が放電のときは緑色、充電のときは橙色、待機中または停止中のときは直前の動作の色を表示します。
- ※2 蓄電池のパワーコンディショナーに接続された太陽光発電の発電量を表示します。併設されている他パワーコンディショナーの発電量は表示されません。

■蓄電池本体



どんなとき	非常時安心設定	※蓄電池の劣化(容量保証20年・50%)を見込んでいます ※実際の使用環境・機器等によって、電力の使用可能時間が異なります。
<p>台風、計画停電などの停電に、あらかじめ備えるとき</p> <p>40%</p>	<p>一晩の停電でも、必要最低限の不安を解消できます。</p> <p>LED照明 (3灯30W) 4時間 [120Wh] 冷蔵庫 (70W) 15時間 [1050Wh] テレビ (150W) 1時間 [150Wh] ルーター・TVブースター等 (10W) 15時間 [150Wh] 携帯電話 (2台10W) 1時間 [10Wh]</p>	<p>湯沸かし器 (900W) 0.2時間 [180Wh] 炊飯器炊飯2回 (1200W) 0.3時間 [360Wh]</p> <p>※湯沸かし器、炊飯器、IHヒーター、快適エアリー等の消費電力の大きい機器は同時に2種類の利用はできません。</p>
<p>一晩の停電でも温かい食事や涼・暖がとれ、安全・安心で、不安も軽減できます。</p> <p>70~100%</p>	<p>LED照明 (3灯30W) 4時間 [120Wh] 冷蔵庫 (70W) 15時間 [1050Wh] テレビ (150W) 2時間 [300Wh] ルーター・TVブースター等 (10W) 15時間 [150Wh] 携帯電話 (2台10W) 2時間 [20Wh]</p>	<p>湯沸かし器 (900W) 0.2時間 [180Wh] 炊飯器炊飯2回 (1200W) 0.3時間 [360Wh] IHヒーター (中:700W) 0.4時間 [280Wh] 快適エアリー (省エネモード:700W) 1.5時間 [1050Wh]</p>
<p>普段(電気代の節約を重視するとき)</p> <p>0%~30%</p>	<p>環境にやさしい太陽光発電の電力(グリーンモードの場合)や、深夜に充電した料金の安い電力(売電モードの場合)を、できる限り多く使います。</p>	

『非常時安心設定』を変更する方法

※リモコン画面は、太陽光発電、蓄電池ユニットが接続されている場合を示します。

一停電後は必ず普段の設定値に戻しましょう



- ①室内リモコンホーム画面の『蓄電池アイコン』を押します
- ③「非常時安心設定」の「>」「<」ボタンで、設定値を選択します
- ④「確定」ボタンを押します

設定できる電池残量は0、20、30、40、50、60、70、100%です

【おすすめ】スマートハイムナビの「気象警報連動」を設定いただくと、大雨や暴風の警報発令時に自動で充電を開始します。(設定方法はスマートハイムナビの取扱説明書をご確認ください)



蓄電システム e-Pocket 設定・操作ガイド②

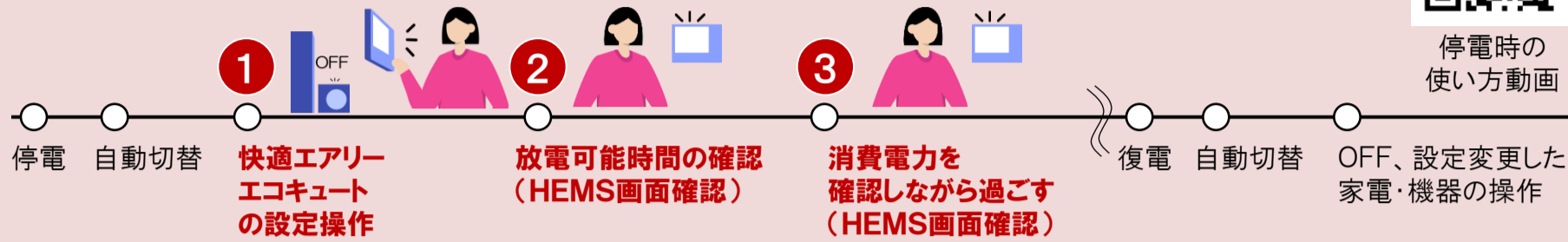
ニチコン製コンパクト12kWh※ 家まるごと仕様

※蓄電池容量12kWhはカタログ値であり実際に使える容量とは異なります。

停電時の使い方

重要

電気の使い過ぎによるシステム停止と電池残量の確保のため、停電直後に下記操作の実施をお願いします。



停電になると自動で蓄電池からの放電に切替わります。停電は、蓄電池のリモコンに「停電時運転中」の表示で確認ください。

1 快適エアリー・エコキュートの設定操作



快適エアリー

「省エネモード」運転の設定

- リモコンの「おでかけ[キープ]省エネモード」ボタンを、**3秒長押し**をします。
- 「省エネモード」になると、**主電源入/切ランプが緑から橙色**になります。

エコキュート

沸き上げ停止設定

各機種種の取扱説明書を参考に、**リモコン操作で沸き上げをしない設定**をお願いします。
なお、沸き上げをしたい場合は晴天の太陽光発電電力が十分ある時間帯で実施(リモコン設定)をお願いします。



■ 快適エアリー リモコン

取扱説明書での設定内容 例

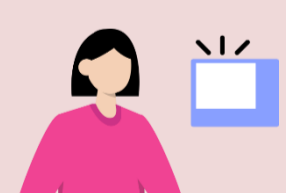
エコキュートメーカー名	沸き上げ停止設定	沸き上げ実施設定
パナソニック	休止設定	沸きましボタン操作
積水ホームテクノ	休止設定	タンク湯増しボタン操作
三菱電機	わき上げ停止日数	満タンボタン操作

2 蓄電池の放電可能時間の確認(HEMS画面の確認)



「開始ボタン」をおして、HEMS画面を起動します。
(起動するまで数分かかります)
ホーム画面中央に表示される「放電目安時間」を確認してください。

3 消費電力を確認しながら過ごす(HEMS画面の確認)



消費電力内訳画面より、消費電力が大きい家電の運転を停止してください。

<メモ>
電気の使い過ぎで、蓄電池がシステム停止した場合は、リモコン画面に従い接続家電を減らし「再起動」してください。

復電時の操作

蓄電池は自動で通常運転に戻ります。快適エアリー、エコキュートの設定を戻してください。

運転モードと充放電時間の設定方法

●通常の運転では、下記のどちらかのモードを選びます。

グリーンモード	売電モード
おもに太陽光発電の電力を充電。その電力を使うことで環境にやさしい暮らしを実現。	割安な深夜電力を充電。朝～夕の電力使用量が多い時間に放電することで電気料金を節約。

●グリーンモード・売電モードの充放電時間を調整することができます。

	充電時間※1 (電力会社電力の充電)	放電時間※1 (蓄電池の放電、太陽光発電の充電)
グリーンモード	最低限の時間(1分間) (例:01:00-01:01)	充電時間以外 (例:01:02-23:50)
売電モード	契約電力プランの深夜時間※2	充電時間以外

※1:グリーンモードの充電時間では買電による充電が行われます。昼間の太陽光発電の余剰分による充電は、放電時間の間に行われますので、深夜などに買電で充電する時間帯以外は放電時間に設定してください。
※2:充電時間と放電時間の合計は23時間50分以内としてください。
※3:各電力プランの深夜電力時間は、各電力会社のHPよりご確認ください。
なお、ご自宅の契約電力プランは電力会社の請求書「電気ご使用量のお知らせ」に記載がございます。

設定方法



①メイン画面下部の「モード」を押します

②選択する運転モードを押します
③「充放電時間帯設定」を押します

④充電、放電の開始、停止時刻を入力後「確定」ボタンを押します
⑤確認画面になりますので「はい」を押してください

【グリーンモード運転時の注意点】

- グリーンモードは、太陽光発電の余剰電力を充電するため、雨天・曇天時は十分な充電ができない場合があります。
 - 太陽光パネル約8kW以上を蓄電池パワコンに接続している場合は、蓄電池が自動で適切な余剰充電開始時刻に調整し動作します。
 - お引渡し時のリモコン設定のままお使いいただくことを推奨します。
 - 蓄電池残量が多い状態となり太陽光発電の余剰電力を蓄電池に充電できず、経済性が損なわれる場合があります。
- [お引渡し時のリモコン設定] 運転モード設定:グリーンモード、蓄電池放電下限値:30%、充電開始・停止時刻:01:00~01:01